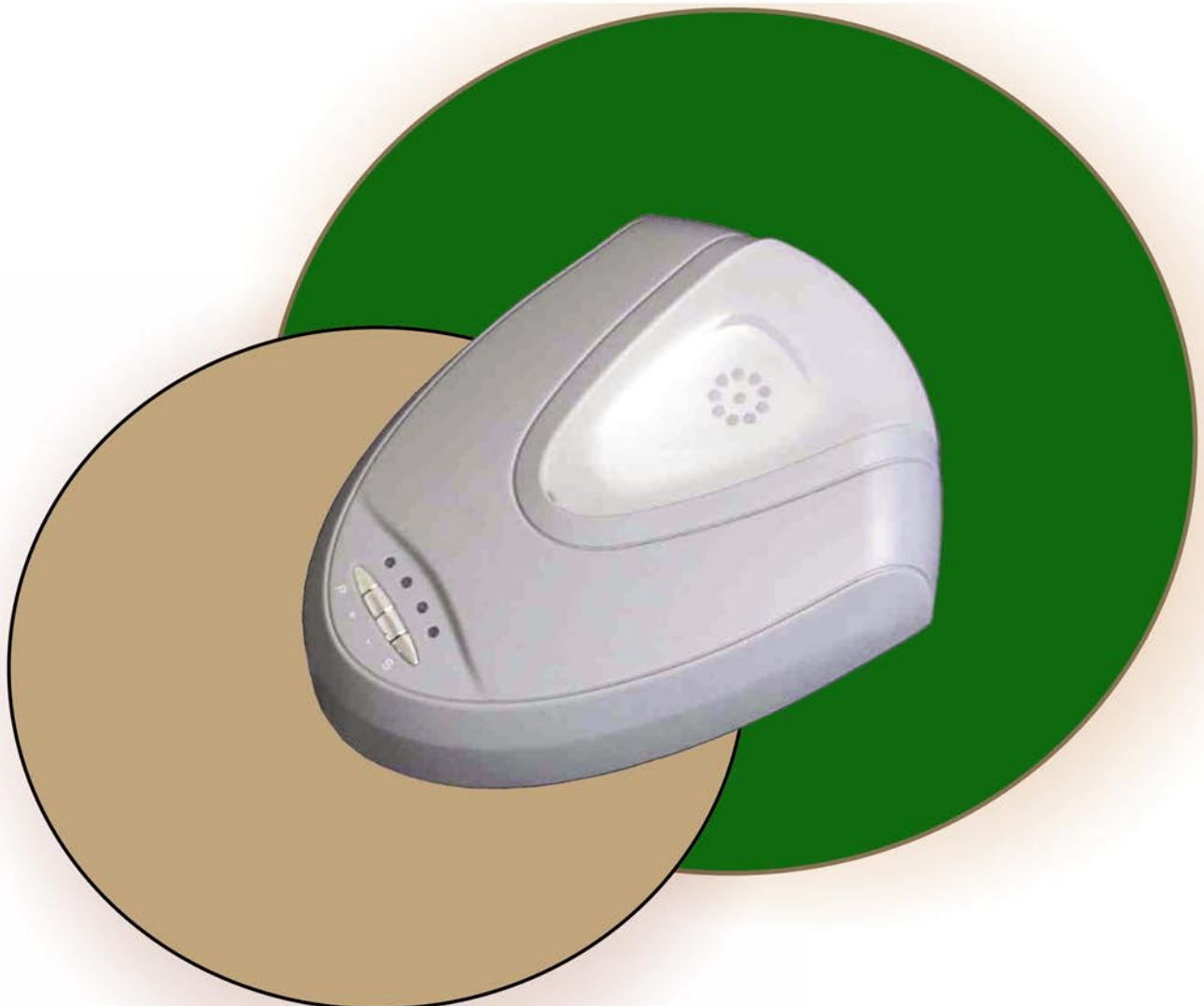


WHITE 80

Motor de Garaje 80 Kg

Manual de instalación, utilización
y mantenimiento



PROGRAMACIÓN DEL AUTOMATISMO

Es muy importante que el usuario lea esta guía en su totalidad antes de instalar este producto.

IMPORTANTE:

Antes de programar la puerta automática asegurarse de que la puerta se abre y cierra fácilmente y sin problemas cuando se abre manualmente.

Realice los ajustes necesarios y vuelva a comprobar que la puerta se mueve suavemente con la mano antes de programar.

Embragar o bloquear el mecanismo y encender la unidad.

Comience siempre la programación con la puerta en la posición cerrada.

Los siguientes parámetros deben ser programados para cada automatismo.

- Límite del curso de la puerta abierta y cerrada
- Detección de obstrucción / nivel de resistencia
- Mando a distancia

Lea toda la información sobre la programación en esta guía antes de empezar.

Botones y LEDS

La programación de la apertura de la puerta se realiza fácilmente con cuatro botones y luces LED que proporcionan información visual.



Botones:

Botón "P" (Programación)

- Iniciar el modo de programación y guardar la configuración.

Botón "+" (Up / Abrir)

- Abre la puerta
- Aumenta los ajustes en el modo de programación

Botón "-" (Down / Cerrar)

- Cierre la puerta
- Reduce el modo de ajustes de programación

Botón "S" (comandos de programación)

- Memorizar los comandos
- Quitar (eliminar) comandos de programación

LEDS :

Cada botón en el panel de control del motor tiene un LED por encima de él, proporcionando señales visuales.

"P" LED

- Proporciona información visual durante la programación
- Muestra que la energía está conectada a la unidad
- Indica que la unidad está en modo de funcionamiento

"+" LED

- Proporciona información visual durante la programación específica para la apertura.

"-" LED

- Proporciona información visual durante la programación específica de la cerradura de la puerta.

"S" LED

- Proporciona información visual durante la programación y el borrado de los mandos.

Límites de programación

- Mantenga pulsado el botón "P" durante + / - 3 segundos para iniciar la programación.
 - El LED "+" parpadeará rápidamente.
- Suelte el botón "P".
 - El LED "+" parpadeará más lento, demostrando que el límite de la vía de apertura será memorizado.
- Pulse el botón "+" hasta que la puerta alcance la posición deseada en la apertura.
 - La puerta sólo se mueve mientras el botón está siendo pulsado.
 - El ajuste final se realiza con el signo "+" y "-".
- Pulse el botón "P" para guardar el límite de apertura.
 - El "+" LED parpadeará brevemente
 - El LED "-" parpadea.
 - El límite de cierre de la puerta se puede programar ahora.
- Mantenga el botón "-" presionado hasta que la puerta alcance la posición deseada de cierre.
 - La puerta sólo se mueve mientras el botón está siendo pulsado.
 - El ajuste final se realiza con el signo "+" y "-".
- Pulse el botón "P" para guardar el límite de cierre.
 - El LED "-" parpadeará brevemente.
- Automáticamente la puerta iniciará una prueba de ciclo completo, con apertura y cierre.
 - La fuerza necesaria para la puerta se programará ahora.
 - Esto permite la verificación de que los límites se guardaron correctamente.
 - El LED "P" parpadeará continuamente para indicar que el modo de programación ha sido terminado y que el automatismo se encuentra en modo de funcionamiento normal.

Programación de la sensibilidad de la fuerza / obstrucción

IMPORTANTE: Cuanto mayor es la fuerza programada, menor será la sensibilidad para la detección de obstáculos en el camino de la puerta.

El nivel de sensibilidad siempre debe establecerse en el más sensible para mejorar la seguridad de la puerta. Los ajustes de fuerza por lo tanto, se deben establecer en un mínimo.

De esta manera, los niveles de fuerza aplicada se indican mediante el número de LED que parpadea. Hay cuatro configuraciones de apertura y cuatro configuraciones de cierre:

1 parpadeo indica el ajuste de la fuerza mínima.

La configuración de fuerza mínima siempre debe ser seleccionada, en particular, para el cierre de la puerta. Si se selecciona la configuración de energía más alta, debe instalarse un dispositivo de seguridad adicional: fotocélulas o bandas eléctricas de caucho en el borde inferior de la puerta.

El LED con el signo "+" indica la fuerza definida para la puerta en dirección de apertura.

El LED "-" indica la fuerza definida para la puerta en dirección de cierre.

Si surge la necesidad de aumentar los ajustes de potencia durante el mantenimiento o la reparación se recomienda la reprogramación del operador en lugar de aumentar configuración de la fuerza.

Si los límites de curso de la puerta fueran reajustados es necesario reajustar la configuración de sensibilidad de la puerta.

Programación:

- Mantenga el botón "P" presionado + / - 6 segundos.
 - El "+" parpadeará primero.
 - A continuación, el LED "+" brillará de forma continua.
- Suelte el botón "P".
 - La fuerza de apertura de la puerta se puede ajustar ahora.
 - El botón "-" disminuye la fuerza y el botón "+" la aumenta.
- Pulse el botón "-" y se mostrará brevemente 1 flash.
 - Cada vez que se pulsa el botón "+" un flash en el LED mostrará el aumento del nivel de fuerza.
- Pulse el botón "P" para confirmar el ajuste seleccionado en la dirección de apertura.
 - El LED "-" mostrará una luz fija.
 - La fuerza de cierre se puede ajustar ahora.
- Pulsar el botón "-" y se mostrará brevemente 1 flash.
 - Cada vez que se pulsa el botón, el LED "-" brillará con la configuración.
- Pulse el botón "P" para confirmar la configuración necesaria para el cierre.
 - El LED "P" se ilumina continuamente, indicando que el modo de programación se ha cerrado o el automatismo se encuentra en modo de funcionamiento normal.

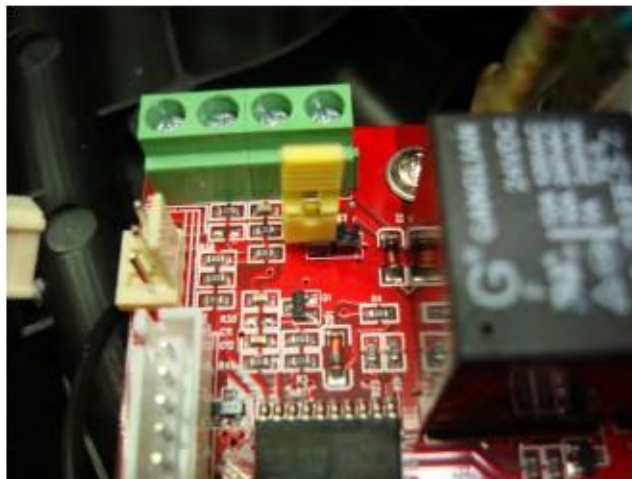
Bloqueo automático

Este motor tiene medios de bloqueo automático **ajuste de fábrica es desactivado**.

La hora programada para el **cierre automático es de aproximadamente 38segundos** y no pueden ser cambiado a otro valor.

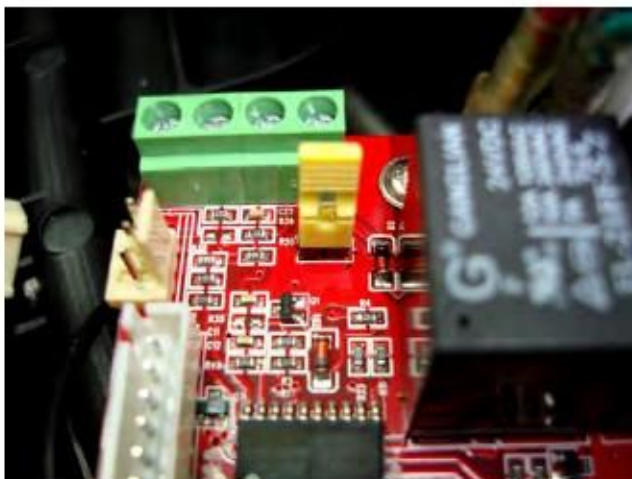
Activar el bloqueo automático:

Para activar el bloqueo automático quite la cubierta del motor y en el tablero de control central retire el puente (parte amarilla) o lugar seguro sólo uno de los pasadores, dejando el otro libre, como la imagen de abajo muestra:



Desactivar el bloqueo automático:

Para desactivar el cierre automático, la restauración de la configuración de fábrica, quite la cubierta tarjeta del motor y el control de lugar central el puente (parte amarilla) para hacer la derivación en dos alfileres, como la imagen de abajo muestra:



Memorizar y borrar programación de los mandos

IMPORTANTE: se puede almacenar hasta 6 códigos.

La eliminación de los mandos se traducirá en que todos los mandos almacenados se eliminarán.

Memorizar mandos:

- Pulse la tecla "S" + / - 2 segundos
El LED "S" parpadeará.
- Suelte el botón "S"
- Pulse el botón del mando para programar
El LED "S" parpadeará brevemente
- Pulse el mismo botón del mando
El LED "S" parpadeará + / - 3 veces
- Pulse el mismo botón del mando por tercera vez
La puerta comenzará a moverse
El botón del mando se guardará

Borrado de mandos

- Presione "S" + / - 6 segundos
El LED "S" se encenderá brevemente
El LED "S" se apagará
- Suelte el botón "S"
Los códigos almacenados se borrarán

AVISO IMPORTANTE DE SEGURIDAD:

Después de programar el automatismo realice siempre una comprobación de seguridad.

Asegúrese de que la puerta se detiene y cambia de dirección si entra en contacto con un obstáculo de 50 mm de altura que se haya colocado en su camino en el suelo.

Compruebe que el bloqueo automático funciona cuando la puerta está abierta y se encuentra con una resistencia / obstrucción.

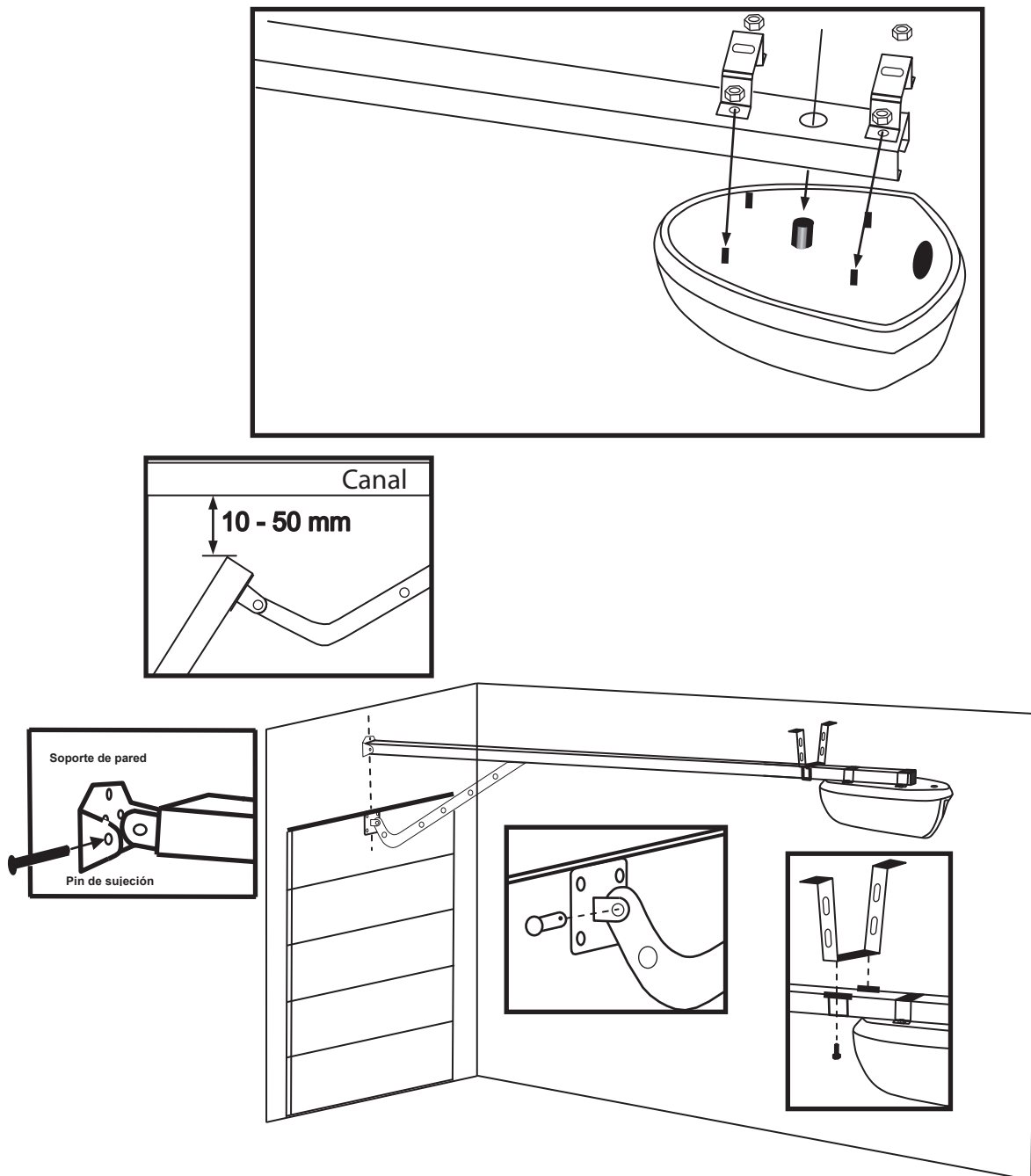
Asegúrese de que el usuario final es consciente de los peligros de las puertas automáticas para evitar accidentes, lesiones o daños materiales.

MONTAJE E INSTALACIÓN

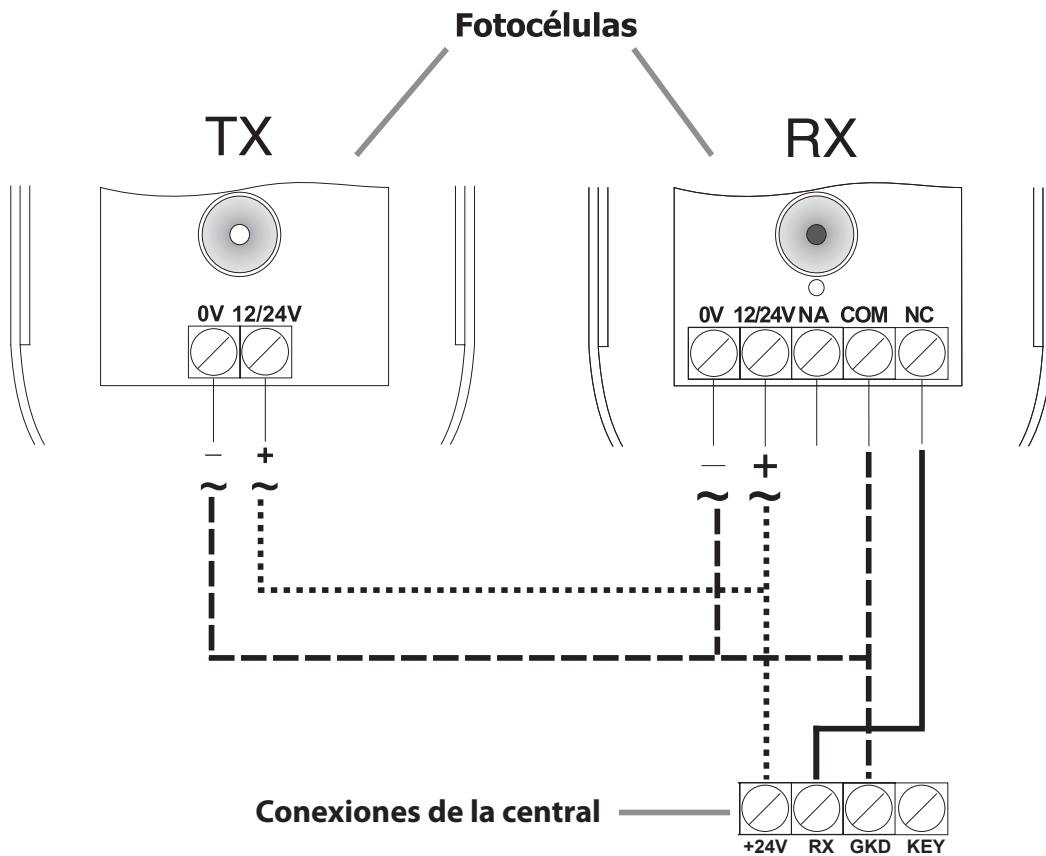
Al montar el motor, el punto más alto del recorrido de la puerta (borde superior) debe ser de 10-50mm a partir del final del canal.

Es importante montar lo soporte de pared de manera segura ya que es donde se aplica la mayor parte de la fuerza durante el funcionamiento.

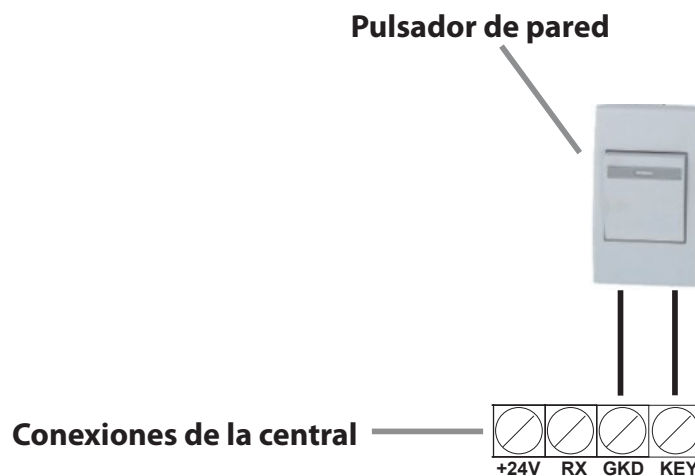
Todos los otros soportes deben fijarse firmemente para asegurar la eficiencia del motor.



Esquema de conexiones de las fotocélulas



Esquema de conexiones del pulsador de pared



CARACTERÍSTICAS Y ESPECIFICACIONES

Características principales del producto:

- Fácil instalación
- Programación sencilla y rápida paso a paso
- Compacto y potente
- Soft Start, Soft Stop
- Detecta obstáculos
- Límites electrónicos con memoria de corte de energía
- Energía eficiente LED de iluminación de cortesía
- Conexión a batería
- Accesorios opcionales: seguridad y pulsador externo
- Garantía del Producto de 2 años contra defectos de fabricación

Especificaciones del producto principal:

Tensión de funcionamiento:	220 - 260VAC / 50Hz
Potencia del motor:	WHITE 80 -120W-24VDC WHITE 60 -100W-24VDC
Fuerza Motor:	WHITE 80 -800N WHITE 60 -600N
Luz de cortesía:	2W
Velocidad Piñón:	140 mm / s
Temperatura de funcionamiento:	-35 ° C - 70 ° C
Ruido:	<60 dB
Frecuencia del mando a distancia:	433 MHz
Alcance del control remoto:	+ / - 25 metros
Tamaño / peso de la puerta:	WHITE 80 - Para puertas de hasta 12m ² Peso máximo de la puerta 150 kg WHITE 60 - Para puertas de hasta 10m ² Peso máximo de la puerta 100Kg

CONTENIDO DEL EMBALAJE

Puerta de garaje automática:

- Puerta de garaje automática
- 2 mandos
- Bolsa de accesorios de montaje
- Canal
- Soporte curvo
- 2 soportes de montaje
- Manual de Instalación del usuario

Canal: La puerta de garaje está dotada de un canal de 3,20 m, que permite una altura máxima de la abertura de la puerta de 2,30 m.

Las extensiones se venden por separado, es opcional.

INFORMACIÓN PARA EL USUARIO

NOTAS IMPORTANTES SOBRE SEGURIDAD:

¡La puerta del garaje es el objeto automatizado móvil más grande en la mayoría de los hogares!
Hay que tener mucho cuidado al utilizar este sistema.

Al igual que cualquier aparato eléctrico o máquina, es importante que se familiarice con las pautas de seguridad que se aplican a las puertas de garaje automatizadas. Estas están contenidas en el principio y a lo largo de este folleto.

El siguiente resumen se destacan algunas de ellas:

- Hacerlo funcionar sólo cuando la puerta del garaje esté a la vista para asegurarse de que la gente se mantiene alejada de ella mientras la puerta está en movimiento.
- Mantener los niños lejos de los controles y no permita que jueguen con la puerta.
- Verifique el funcionamiento de la puerta y, cuando sea necesario, realice el mantenimiento y la reparación.
- Se recomiendan las fotocélulas o un equivalente de ese dispositivo de seguridad en cualquier puerta automática, para tener una seguridad adicional.

NORMAS DE FUNCIONAMIENTO DE LA PUERTA

Cuando se pulsa el botón programado en el mando, la puerta comienza a moverse.
El siguiente pulso en el botón detendrá la puerta.
El pulso siguiente hará moverse la puerta en la dirección opuesta.

DETALLES DE INSTALACIÓN:

Fecha de instalación:

Instalado por:

Número de teléfono:

NOTAS: _____



REQUISITOS IMPORTANTES DE SEGURIDAD Y REGLAMENTO



LA INOBSERVANCIA DE ESTOS REQUISITOS Y NORMAS DE SEGURIDAD PUEDE RESULTAR EN RIESGO GRAVE DE LESIONES PERSONALES O DAÑOS A LA PROPIEDAD.

LEA CUIDADOSAMENTE Y ASEGÚRESE DE QUE TODAS LAS RECOMENDACIONES Y REQUISITOS DE SEGURIDAD SON TENIDOS EN CUENTA Y RESPETADOS.

- Solamente las personas cualificadas, que tengan conocimiento de las normas locales de instalaciones eléctricas y reglamentos de seguridad relativas al funcionamiento de puertas, portones y ventanas deben instalar, implementar o mantener estos sistemas.
- El automatismo debe ser instalado en un espacio seco, que esté protegido de las condiciones de humedad, de el agua y el clima.
- La fuente de alimentación debe ser desconectada antes de dar servicio, y la ejecución de cualquier obra o al quitar las cubiertas.
- Es altamente aconsejable que el ajuste de sensibilidad sea el más sensible que se pueda programar y que se utilice en todas las aplicaciones.
- A pesar de existir una detección de obstrucciones se recomienda la instalación de un conjunto de fotocélulas o una banda de seguridad, ya que mejorará significativamente la seguridad y reducirá el riesgo de lesiones cuando la puerta se mueva.
- La puerta sólo debe ser utilizada por ciclos completos, y cuando no haya personas, animales u objetos cerca de o en la trayectoria de movimiento de la puerta.
- Ninguna persona, objeto o animal debe moverse a través de la abertura de la puerta o en el camino de la puerta mientras la puerta está en movimiento.
- Observe la puerta hasta que esté completamente abierta o cerrada y garantice que las personas se mantengan alejadas de la puerta en movimiento.
- El usuario debe ser consciente de los riesgos asociados a las puertas automáticas y aplicar toda las salvaguardas posibles para protegerse de cualquier pérdida o daño.
- Este producto no está diseñado para ser utilizado por niños o por personas con discapacidades mentales.
- Los niños no deben, bajo ninguna circunstancia, jugar con los controles de las puertas o los interruptores de pared. Se recomienda que los mandos se mantengan fuera del alcance de los niños en todo momento.
- Compruebe con regularidad y anote lo siguiente según sea necesario:
 - Que todas las partes de la puerta y los sistemas operativos se encuentran en buen estado y que no hay señal de desgaste o de daño.
 - Que la puerta está bien equilibrada, puede moverse fácilmente con la mano y se detiene en cualquier posición sin ayuda cuando la mueve con la mano.
 - Compruebe periódicamente que la puerta se detiene y cambia de dirección cuando entra en contacto con un obstáculo a 50 mm de altura que se haya colocado en el suelo. Esta prueba es muy recomendable. Haga los ajustes necesarios y, en caso necesario, vuelva a revisar.
- Se debe tener especial cuidado cuando se opera o desbloquea la puerta para el funcionamiento manual, pues si no está bien equilibrada se puede caer rápidamente.
- Es muy importante que el usuario lea esta guía de instalación en su totalidad antes de instalar este producto.