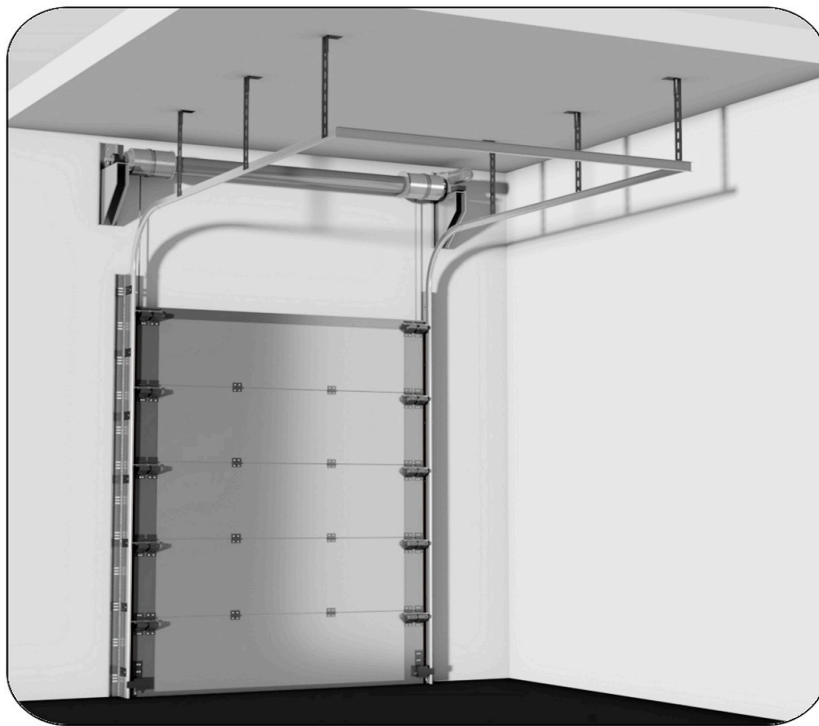


# ESPECIFICACIONES TÉCNICAS PUERTAS SECCIONALES APOLO



La puerta seccional cortafuegos está diseñada principalmente para separar salas contiguas de incendio o formación de humos, con el objetivo de evitar la propagación del fuego a las salas próximas. Esta puerta, puede formar parte de un sistema de alarma de incendio, pero también puede utilizarse como medida de protección independiente.

## FUNCIONAMIENTO

Las puertas seccionales cortafuegos están diseñadas para el cierre y sectorización de huecos de grandes dimensiones, tanto en la posición siempre abierta, como en su uso intensivo. Su funcionamiento es motorizado de apertura vertical.

Este tipo de puerta se puede instalar con 4 sistemas de motorización diferente según necesidades;

- Motor con accionamiento directo a eje de 230V.
- Motor a cadena de 400V.
- Motor hidráulico de 230V.
- Motor con bomba hidráulica de 230V.

Todos los sistemas de motorización incluyen la unidad de control. En caso de incendio o alarma la centralita envía una señal eléctrica al cuadro electrónica y este mediante el motor cierra la puerta. La puerta queda totalmente sellada y con la acción del fuego, la junta intumescente instalada en todo el perímetro de la puerta se expande, dejando la puerta totalmente sellada.

## GUÍAS

Las guías laterales se componen de dos partes;

- Base del guiado: Se trata de un perfil doblado de 2 mm de acero galvanizado. Este perfil se monta en la pared y contiene un listón de yeso resistente al fuego con dos juntas intumescentes encima.
  - Guía: Se trata de un perfil en C de acero galvanizado conformado en frío de 1.5 mm de espesor.
- Ambas partes van unidas por medio de abrazaderas de acero galvanizado de 2 mm.

## HOJA

La hoja está compuesta por paneles. Estos paneles están hechos de un marco de perfiles de acero sobre el que van pegadas placas de yeso ignífugas. La parte superior e inferior de cada panel están acabadas con listones de DM que llevan una acanaladura en toda su longitud en la que va pegada una junta intumescente. El conjunto está acabado en chapa metálica prepintada de 0.63 mm de espesor en RAL 9002 y 9006.

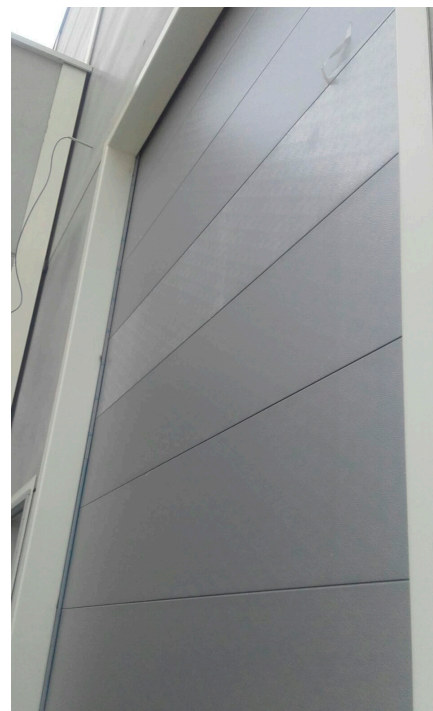
El grosor total del panel es de 80 mm y tiene un peso de 55 kg/m<sup>2</sup>.

## LABERINTOS

Encima del vano hay un laberinto formado por perfil de fijación con placa de yeso resistente al fuego y 2 juntas intumescentes en el muro y un perfil de fijación en el perfil de chapa superior. De esta manera se evita que se propaguen las llamas en caso de incendio.

## EJE

El eje de accionamiento donde está sujeta la persiana se encuentra situado entre los soportes. El sistema de movimiento consiste en dos soportes de acero sobre los que se colocan los cojinetes y el motor que sostienen y accionan el eje.



## CARACTERÍSTICAS DEL DISEÑO OPCIONALES

La puerta enrollable cortafuegos puede ser montada con una cubierta de acero galvanizado. Todos los componentes de acero de la puerta enrollable cortafuegos pueden ser pintados en cualquier color RAL o pueden ser fabricados en acero inoxidable AISI 304 o 316.

Los componentes eléctricos (sistema de accionamiento y unidad de control) y cualquier accesorio (freno de seguridad, botón para subir y bajar) pueden ser montados con una versión de motor ATEX.

La puerta en su totalidad, puede ser opcionalmente proporcionada con el certificado ATEX.



