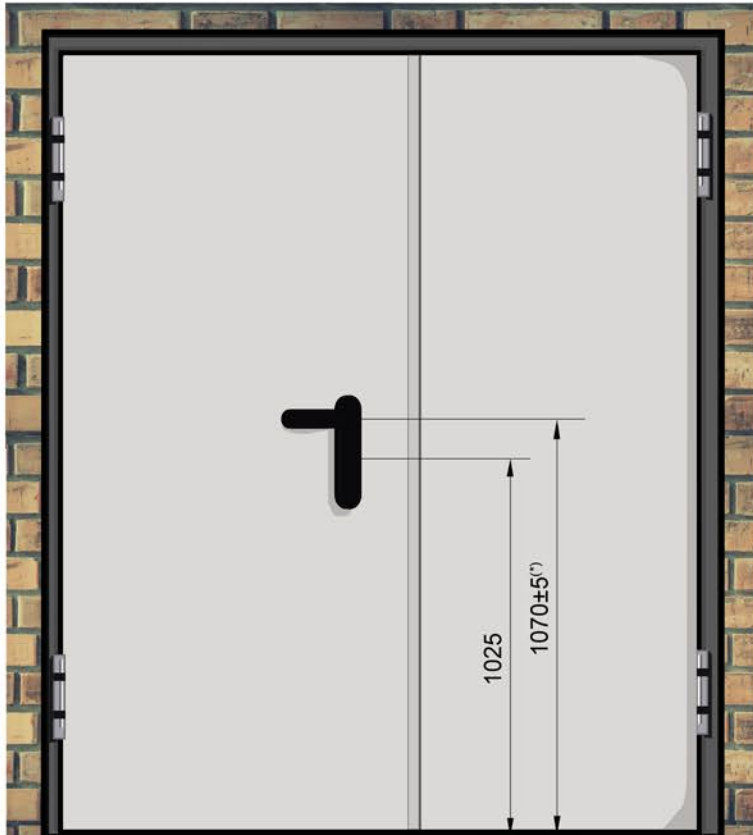
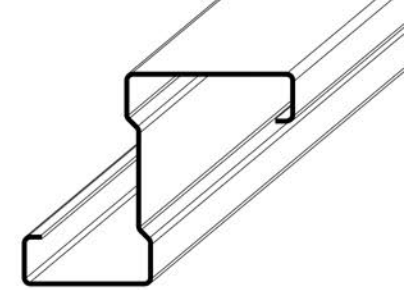




CLASSIC

FICHA TÉCNICA PUERTA CLASSIC 2 HOJAS EI2 60 C5 MARCO MC3



DESCRIPCIÓN

Marco MC3 conformado en acero galvanizado de alta resistencia de 1,2 mm con alojamiento para junta de humos fríos/calientes, provisto de garras de anclaje y agujeros para fijación mediante tornillos.

Hoja de 53 mm de espesor realizada en acero galvanizado tipo skinpass, rellena de lana de roca de densidad 150 Kg/m³.

Cerradura homologada marcado CE.

Hoja secundaria provista de contracerradura CR4/5 con función antipánico, varillas interiores y palanca de accionamiento manual (2 hojas).

Bisagra homologada marcado CE. En puertas de altura nominal igual o superior a 2400 mm presenta una bisagra adicional.

Manilla cortafuegos antienganche norma DIN, en poliamida ignífuga de color negro con alma de acero.

Junta intumescente perimetral entre marco y hoja de 20x2,5 mm.

Un punto antipalanca.

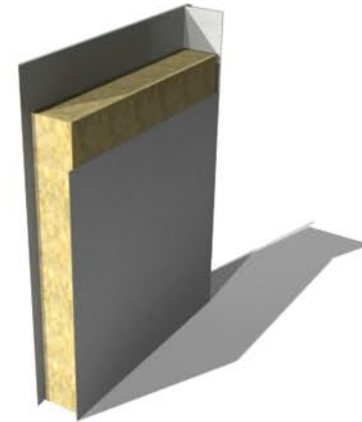
Distanciales para su instalación.

Chapa identificativa.

Instrucciones de montaje y mantenimiento.

Peso de la puerta: 25 Kg/m².

Juntas opcionales.



* Para este tipo de puerta y marco, existe la altura opcional de manilla a 950 mm del suelo, para personas con movilidad reducida según DECRETO MINISTERIAL (italiano) de 14 Junio

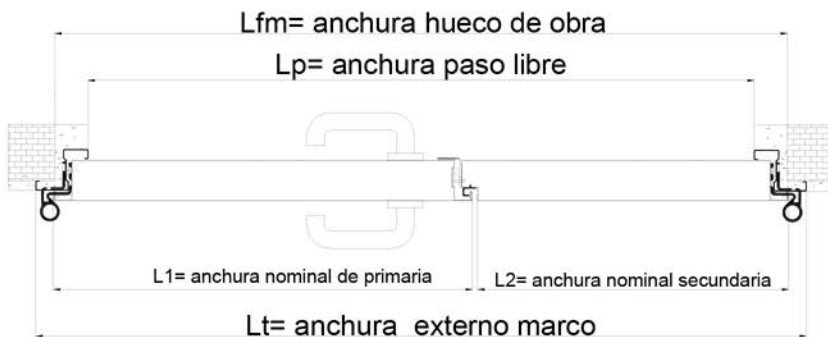


TABLA GENERAL DE MEDIDAS TEÓRICAS

Nominales de Hoja	Huevo de Obra Lfm x Hfm	Paso 1ª Lpa	Paso Libre Lp x Hp	Interno Marco Li x Hi	Externo Marco Lt x Ht
(L1+L2) x H	(L1+L2+10) x (H+10)	L1-87	(L1+L2-78) x (H-35)	(L1+L2-15) x (H-3)	(L1+L2+60) x (H+34)